

DOPRAVA V NAŠEM MĚSTĚ

PRO ZASTUPITELSTVO MĚSTA LITOMĚŘICE, 14. ZÁŘÍ 2023

LUKAS WÜNSCH

ZASTUPITEL MĚSTA LITOMĚŘICE

CO JE TO DOPRAVA?

Definice: „Doprava je cíleným technologickým procesem, jehož principem je pohyb dopravních prostředků po předem stanovené dopravní trase.“

Z definice vyplývá, pro realizaci dopravy potřebujeme:

prostředky (druhy dopravy)

dopravní trasy (cesty, stezky, silnice)

CO JE TO DOPRAVA?

KTERÝ DOPRAVNÍ PROSTŘEDEK VÁS NAPADNE JAKO
PRVNÍ,

KDYŽ SE ŘEKNE:

DOPRAVA VE MĚSTĚ

KDO ŘEKL AUTOMOBIL?



MĚL SICE PRAVDU, ALE ...

DOPRAVNÍ PROSTŘEDKY JSOU:

<p>Poháněné lidskou silou</p> <p>Nohy popřípadě i Ruce Jízdní kolo, Rikša Tříkolka Koloběžka Invalidní vozík ruční Běžecské lyže Brusle, Kolečkové brusle, Skateboard, Jednokolka Kajak, Kanoe Pramice, Veslice Ruční vozík, Dětský kočárek Trakař, Stavební kolečko Osobní nosítka, Stavební nosítka Žebříňák Nízkozdvižný vozík</p>	<p>Saně Velbloud Lama, Pštros Slon Psí spřežení Poštovní holub</p> <p>Poháněné silou strojů</p> <p>Vlak Motocykl Automobil Autobus Trolejbus Tramvaj Metro Lanovka Lyžařský vlek Loď Ponorka Letadlo</p>	<p>Vzducholod Vrtulník Vírník Sněžný skútr Vodní skútr Rolba Vznášedlo Výtah, Zdvíž Jeřáb Stavební vrátek Eskalátor Pásový dopravník Korečkový dopravník Řetězový dopravník Potrubní pošta Vysokozdvižný vozík, Vysokozdvižná plošina</p>	<p>Ropovod, Plynovod, Vodovod, Kanalizace Zemědělský fukar Parovod Traktor Invalidní vozík mechanický</p> <p>Poháněné přírodními živly</p> <p>Balón Větroň Plachetní loď pltě a vory Lední kluzák Závodní saně Sjezdové lyže Skibob Padák <u>Raft</u> Spádový vodovod</p>
<p>Poháněné zvířecí silou</p> <p>Kůň Koňský povoz Kočár Žebříňák</p>			

V RÁMCI MĚSTA LITOMĚŘICE TO JSOU ZEJMÉNA:

- pěší doprava
- cyklodoprava
- autobusová doprava
- motocykly a skútry
- lodní doprava
- automobilová doprava



POJĎME SE NEJDŘÍVE VĚNOVAT
TÉ NEJČASTĚJÍ DISKUTOVANÉ:

AUTOMOBILOVÉ (OA)

Negativní vlivy automobilové dopravy na prostředí ve městě - *doprava v pohybu*

- ➖ vypouštění škodlivých látek do ovzduší, hluk, vibrace, zábor ploch, náročná na spotřebu energetických surovin
- ➖ vysoký podíl nákladů pro město na úkor jiných investic: náklady na budování parkovišť, výstavbu a údržbu silnic, opravy poškozené infrastruktury (rozjeté trávníky, vyvrácené stromy, propadlé chodníky, poškozené lavičky a další)
- ➖ vznikají neurózy z hluku, alergie ze znečištěného ovzduší
- ➖ vše je z největší části hrazeno z peněz obyvatel města bez ohledu na to, nakolik automobilovou dopravu využívají

Negativní vlivy automobilové dopravy na prostředí ve městě - *doprava v klidu*

— Osobní automobil v průměru:

- jezdí: 262,8 hodin po silnici (tj. 11 dní)
- stojí: 8 497,2 hodin na ulici (tj. 354 dní, to je 97% času)*
- většinu času tedy bez použití jen zabírá veřejný prostor

* zdroj: Český statistický úřad



Pozitivní vlivy automobilové dopravy na prostředí ve městě - doprava v klidu

 je pohodlná a flexibilní



Urbanisticky správné a používané pořadí priorit moderní městské dopravy

1. PĚŠÍ DOPRAVA
2. CYKLO DOPRAVA
 - tradiční kola, elektrokola
3. MĚSTSKÁ HROMADNÁ DOPRAVA
4. JEDNOSTOPÁ MOTOROVÁ D.
 - skútry, motocykly
5. INDIVIDUÁLNÍ
AUTOMOBILOVÁ DOPRAVA



PĚŠÍ DOPRAVA

Otázka:

„Jak se nejčastěji pohybujete po městě Litoměřice?“



Průzkum byl proveden v Litoměřicích v roce 2021 městským úřadem, Zdravá města, dotazníkovou metodou na náhodném vzorku:

-
- #1 pěšky
93 respondentů
 - #2 na koloběžce nebo jízdním kole
20 respondentů
 - #3 na motocyklu
2 respondentů
 - #4 autobusem MHD
12 respondentů
 - #5 autem
66 respondentů

CYKLODOPRAVA

Jízdní kolo je druhým nejčastěji vlastněným dopravním prostředkem v Litoměřicích!

Ročně se v ČR prodá 150.000 elektrokol a počet roste.
(zdroj: Asociace prodejců kol, iDnes, Denik.cz)



56%

#1	kolo 80 respondentů	37%
#2	elektrokolo 9 respondentů	4%
#3	koloběžka 15 respondentů	7%
#4	elektrokoloběžka 2 respondentů	1%
#5	moped/motorka 15 respondentů	7%
#6	elektromoped/motorka 0 respondentů	0%
#7	osobní auto 97 respondentů	44%

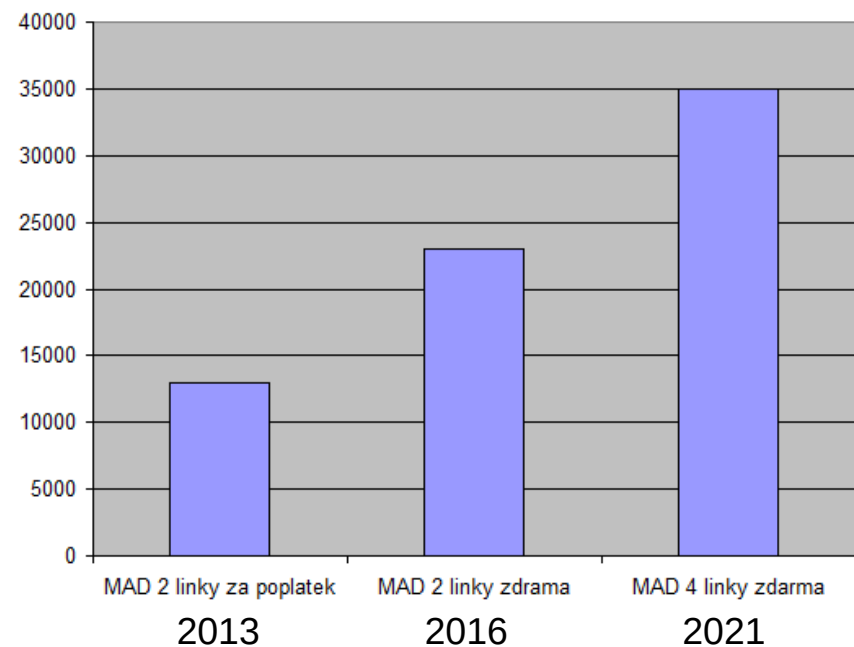
HROMADNÁ DOPRAVA - AUTOBUSOVÁ

V Litoměřicích se jedná o místní autobusovou dopravu MAD

Graf představuje měsíční počet přepravených cestujících do roku 2021

V roce 2022 činí průměr 40.000 cestujících měsíčně.

Počet však stále roste (>50 tis.!).



Kdyby teoreticky všichni cestující cestovali osobními vozy, znamená to o 372 tisíc osobních vozidel v ulicích ročně více při 1,3 osoby / 1 vozidlo (zdroj: ČSÚ).

To je řada osobních aut 3.000 kilometrů dlouhá každý rok.

JAK NA DOPRAVNĚ MODERNÍ MĚSTO

Město neprotěžuje jen jeden způsob dopravy.
Bezpečná ulice je taková, ve které nedochází k separaci.
Naopak - ulice svůj prostor sdílí mezi všechny účastníky.



CO JE TO SDÍLENÝ PROSTOR?



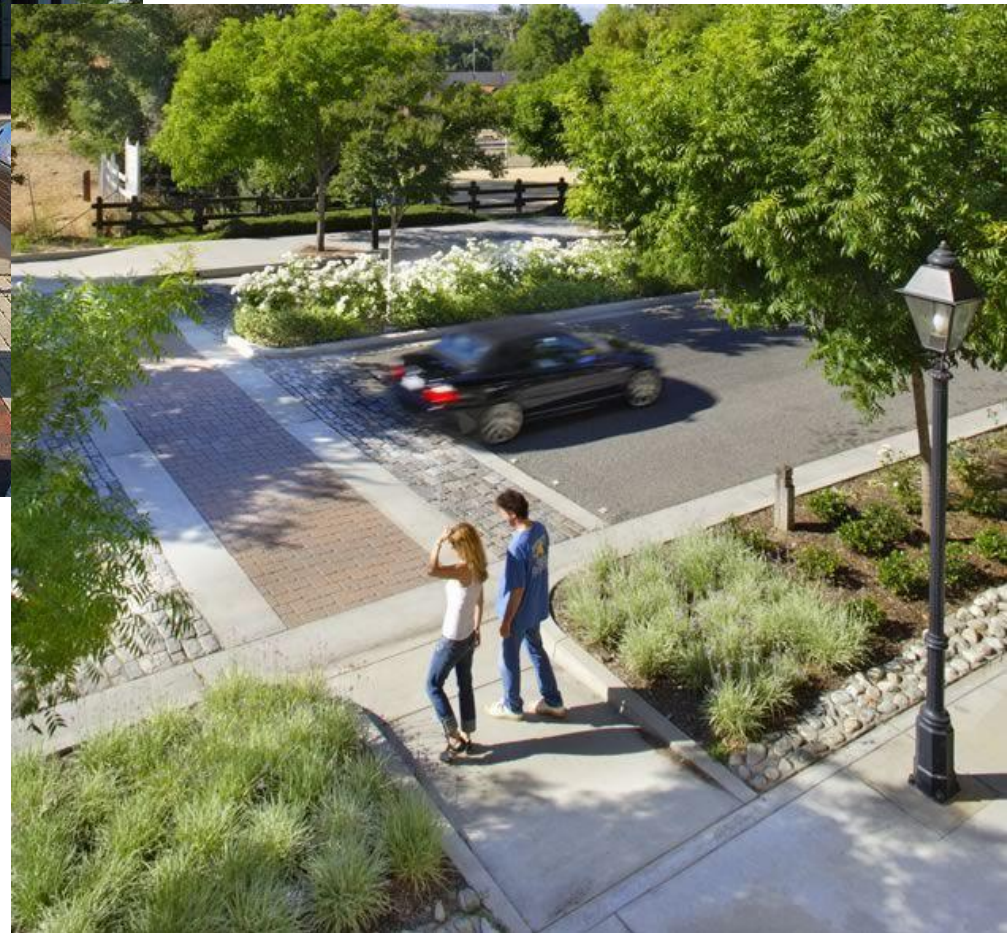
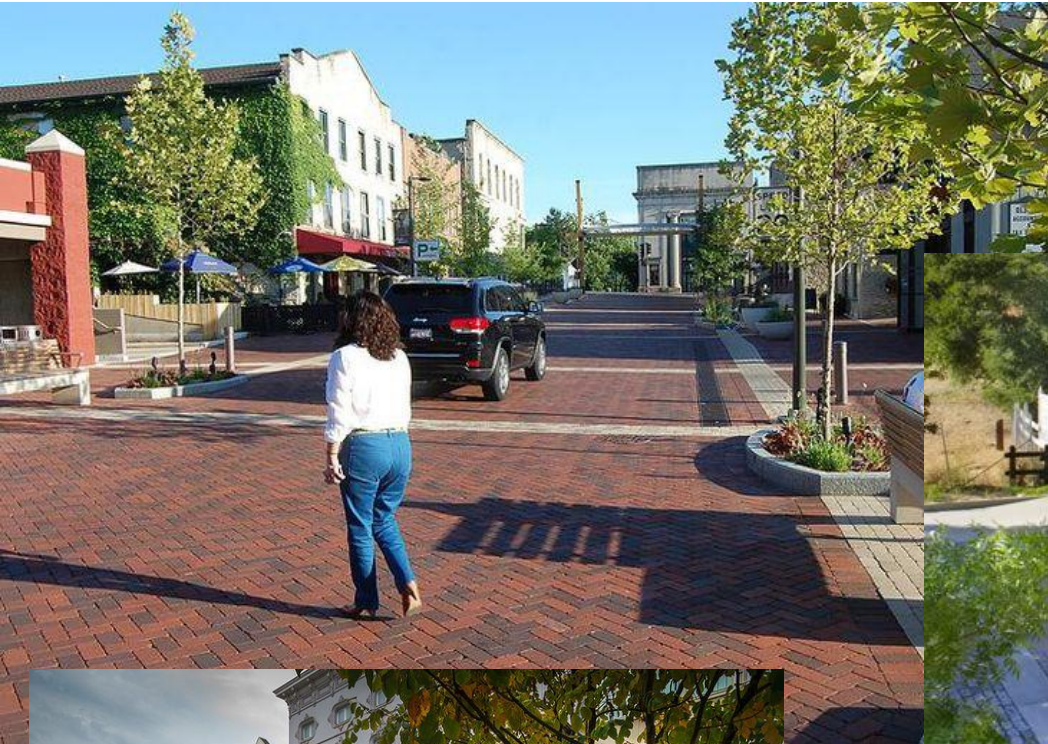
CO JE TO SDÍLENÝ PROSTOR?

Sdílený či společný prostor (anglicky: Shared space) je urbanisticko-dopravní koncept zaměřený na integrované používání veřejného prostoru.

Filosofie společného prostoru pracuje s prokázaným faktem, že bez značek se řidiči chovají opatrněji a méně agresivně. Prostě více jako lidi.

Odstraňuje tradiční rozdělení ulic na zóny pro motorová vozidla, chodce a další účastníky silničního provozu.

Konvenční zařízení jako jsou obrubníky, dopravní značky či semaforey jsou nahrazeny integrovanou, samotnými účastníky provozu regulovanou dopravou.





CO JSME SE DOZVĚDĚLI

OSOBNÍ AUTOMOBIL NENÍ JEDINÝ - ANI NEJPOUŽÍVANĚJŠÍ ZPŮSOB DOPRAVY

K DOPRAVĚ PO MĚSTĚ LIDÉ POUŽÍVAJÍ 5 DRUHŮ DOPRAVY

NEJČASTĚJŠÍ ZPŮSOB DOPRAVY V LITOMĚŘICÍCH JE PĚŠÍ CHŮZE

NEJVÍCE VLASTNĚNÁ VOZIDLA V LITOMĚŘICÍCH JSOU JÍZDNÍ KOLA A KOLOBĚŽKY

INDIVIDUÁLNĚ VLASTNĚNÝ OSOBNÍ AUTOMOBIL NEJČASTĚJI NA ULICI JEN STOJÍ

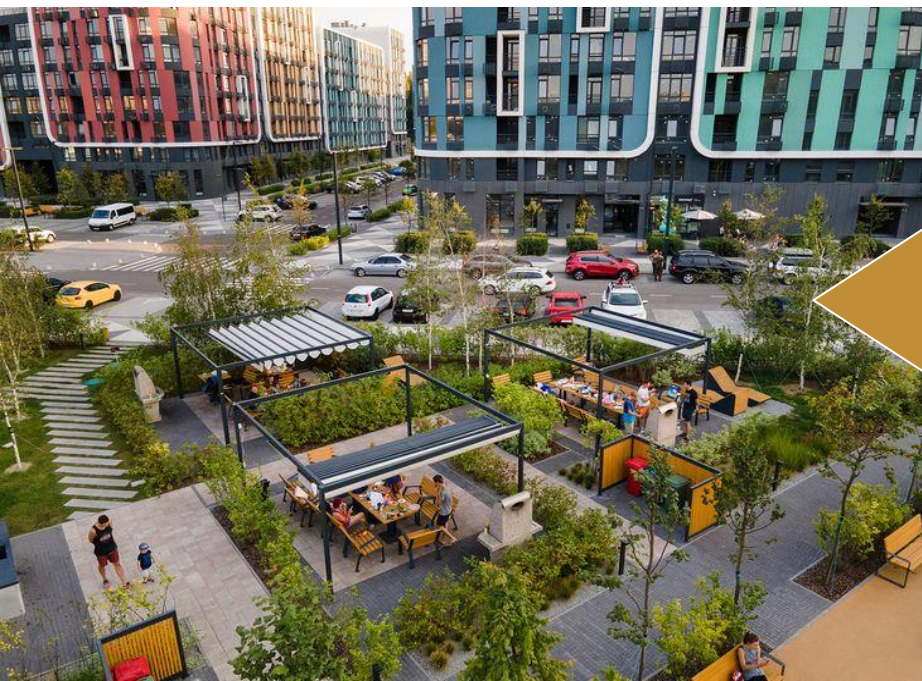
OVĚŘENOU MODERNÍ CESTOU UDRŽITELNÉ DOPRAVY JSOU SDÍLENÉ PROSTORY

SDÍLENÝ PROSTOR ZNAMENÁ OTEVŘENÍ VŠEM NA JEDNOM MÍSTĚ. NE SEPARACI!

JAKÉ MĚSTO TEDY CHCEME?

PODPORUJE VŠECHNY ZPŮSOBY
DOPRAVY. PĚŠÍ A BEZMOTOROVOU NA
PRVNÍM MÍSTĚ. DOPRAVA JE ZDRAVÁ.

PODPORUJE PŘEDEVŠÍM POHODLNOU
AUTOMOBILOVOU DOPRAVU. AUTA STOJÍ
VĚTŠINU ČASU NA MÍSTĚ A JSOU VŠUDE.



DOPORUČENÍ

- Investice do veřejné dopravy
(autobusové zastávky, označníky, IT technologie)
- Rozvoj cyklistické infrastruktury
(další rozvoj cykloobousměrek případně cyklopruhů)
- Snížení rychlosti na silnicích přirozeným způsobem
(sdílený prostor, omezení množství dopravního značení)
- Rozvoj pěších zón a sdílených prostorů
- Sdílená mobilita
(vzpomeňte na využití jednoho os. automobilu)

PRIMÁRNĚ ROZHODNOUT O PRIORITÁCH PODPORY DOPRAVNÍCH PROSTŘEDKŮ A ZPŮSOBŮ NA ZÁKLADĚ DAT, KTERÁ ZNÁME A CÍLECH, KTERÉ CHCEME.